

# 防水クリップタイ(矢じりタイプ・ドーム型マウント・オンセット)

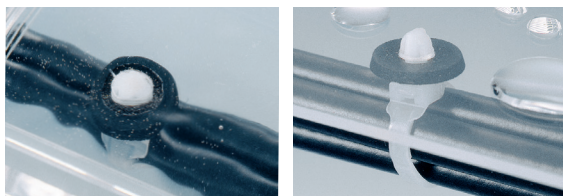
標準グレード

屋内使用

RoHS 適合  
HF ハロゲンフリー

● 常時使用温度範囲: -30℃~+80℃

丸穴用φ6mm

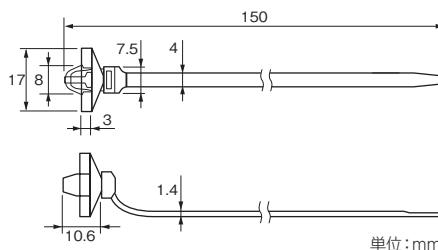


パネル内への水や埃の侵入を防ぎます。

CR スポンジゴム製防水パッキン付きで、取付穴に固定した後に、パネル裏側への水や汚れの侵入を防ぎます。防水パッキンはレーザー溶着されており、外れることはありません。ワイヤーハーネスを取付穴の真上で結束固定できるオンセットタイプです。

結束バンド本体の材質には 66 ナイロン標準グレードを使用しています。

※結束バンド本体の色は乳白色です。



Article-No.	型番	結束径φ(mm)	寸法(mm)		取付板厚(mm)	取付穴径φ(mm)	ループ引張強度(最小値) N (kgf)	販売単位	適用工具
			全長	幅					
126-00071	OS150-PM6-WPJ	3.0~30.0	150	4.0	0.6~2.3	5.8~6.2	100 (10.20)	販売単位はお問合せください	1, 2

プッシュマウントタイプ一覧表

対象穴径φ3.5~6

対象穴径φ7

楕円穴用φ7×12mm



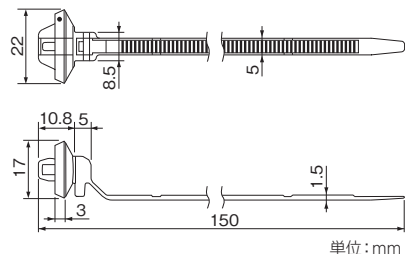
楕円穴用のタイプは、パネル挿入後のハーネスの回転を防ぐことができるため、配線方向の位置を固定し、ワイヤーハーネスの損傷を防止することが可能です。

結束バンド本体の材質には 66 ナイロン耐熱グレードを使用しています。

※結束バンド本体の色は薄緑色です。

※温度・湿度で、乳白色から薄青色を経て、薄緑色に変化していきます。

※防水パッキンは耐熱グレードではありません。



Article-No.	型番	結束径φ(mm)	寸法(mm)		取付板厚(mm)	取付穴径(mm)	ループ引張強度(最小値) N (kgf)	販売単位	適用工具
			全長	幅					
126-00155	OS150-PM712-WPJ	3.0~22.0	150	5.0	0.6~2.0	φ7.0×12.0	180 (18.35)	販売単位はお問合せください	1, 2, 4

対象穴径φ9~11

角穴、楕円穴用

防水クリップタイ

ファースターマウント付きタイ

スタッドボルト固定レール用タイ

エッジクリップ付きタイ

マウンティングタイ(ビス止め固定)

ボタンヘッドタイ

適用工具

- ① EVO7ISP ② MK8 ③ MK8-LT ④ EVO9SP ⑤ MK11 ⑥ MK15

インシュロックタイ結束工具はP138をご参照ください。