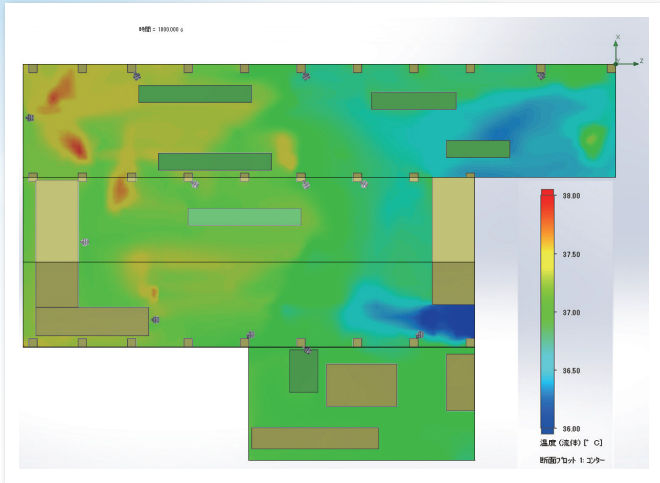
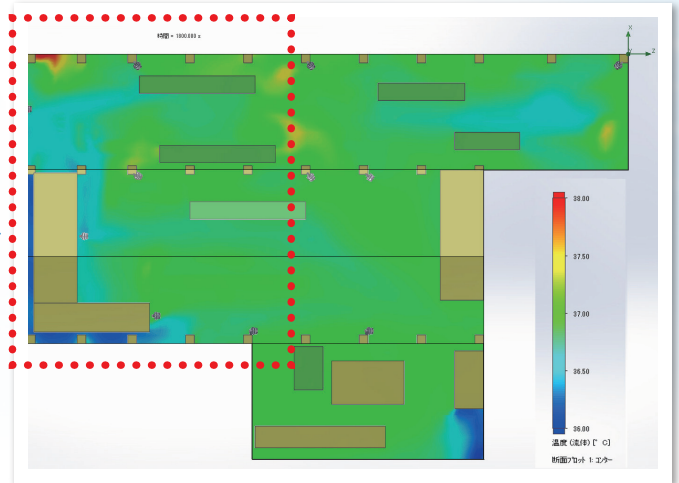
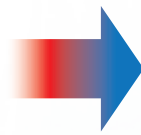


暑熱などの悩みを解決

工場の温度を最適化



Before



After

昭和電機が出来ること

熱流体解析ソフトの活用と送風機メーカーとしてのノウハウを生かして
工場の温度を最適化する、ものづくりを支える**サービスを提供**

暑熱対策

全体換気

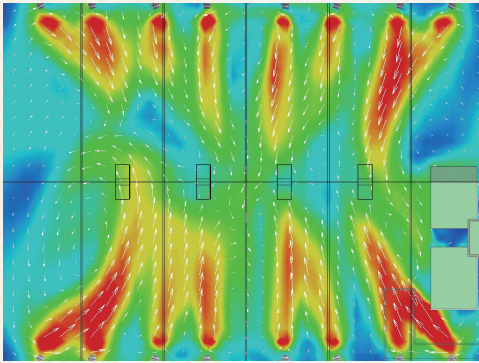
空調機器を
効率的に

浮遊粒子の
動きを解析、
対策

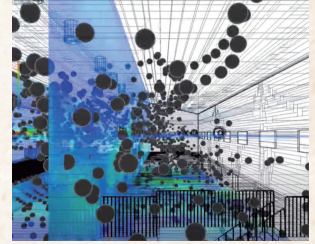
設置前のシミュレーションによって、
再施工などの手戻りをなくすことができます！

Moving in new ways.
 — MAGOKORO Company —

気流解析のメリット



- 高温なポイントが見える化できる
- 装置内部の温度分布をシミュレーションできる
- 浮遊粒子の動きにも分析可能▶



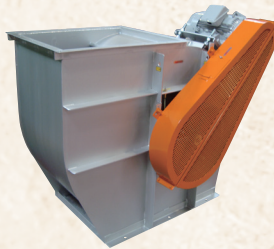
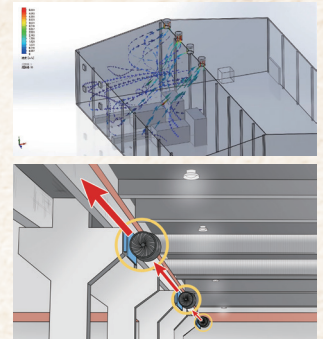
浮遊粒子の動きに分析

対策機器のご紹介



全体換気・暑熱対策

全体に気流を発生させ、
熱気・ガスなどの滞留を
防止します。



大風量仕様 耐熱送風機

局所排気

ダクト配管と組み合わせことで
局所排気や排熱による
作業環境改善を実施します

お客様の用途に合わせて
「特別対応品」を
1台から製作可能

昭和電機では作業環境測定から局所排気装置などの設置まで
全てワンストップで対応します!

調査

立案

設計

届出

施工

点検設備

環境測定

■ 販売代理店

Showa Denki Group
昭和電機株式会社

エンジニアリング営業部

札幌営業所	☎ 011(330)8313	大阪本社営業部	☎ 072(873)1221
仙台営業所	☎ 022(782)9901	岡山営業所	☎ 086(242)3351
東日本テクニカルセンター	☎ 047(130)6203	滋賀営業所	☎ 077(583)5555
中日本テクニカルセンター	☎ 056(430)9028	福岡営業所	☎ 092(472)6631
金沢営業所	☎ 076(223)1122	海外営業部	☎ 072(871)1511

昭和電機

検索

<http://www.showadenki.co.jp/>