

# デジタルマッピングサービス

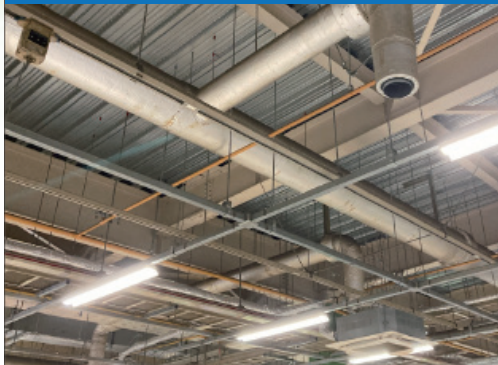
Digital Mapping Service を始めました



紹介動画はこちら

お客様の工場を **調査&測量** し、  
**作業環境改善をご提案** いたします。

お客様の工場



3Dレーザースキャンで測量したお客様の工場点群データ



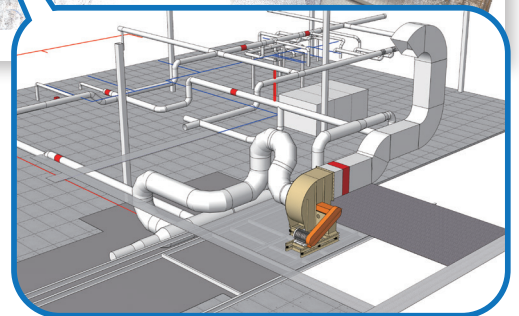
簡単に測量

測定が  
大変な例

- 広い工場
- 立体構造の建屋
- 複雑なダクト配管
- 測量に時間がかかる構造物

## 3Dレーザースキャンの技術

を使用し、お客様の構造物や建屋などの  
高精度な測量を行います！



昭和電機の提供データ 3DCAD

昭和電機  
が出来ること

専用測定器にて

専属スタッフが測量したデータに基づいて  
お客様に **技術的なサービス** をご提供！

作図

記録

設計

解析

施工計画

設備保全

Moving in new ways.  
— MAGOKORO Company —

# 昭和電機のDMSの詳細

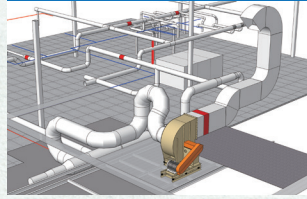
## 作図

スキャンされた点群データを3DCADへ変換し、新規ダクト配管の計画を立てやすくなります。

3Dレーザースキャン点群データ



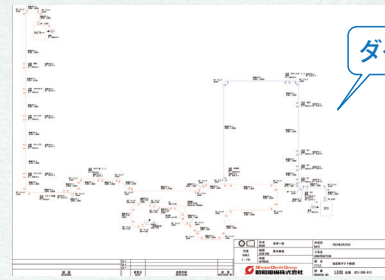
3DCADデータへ変換します



## 記録

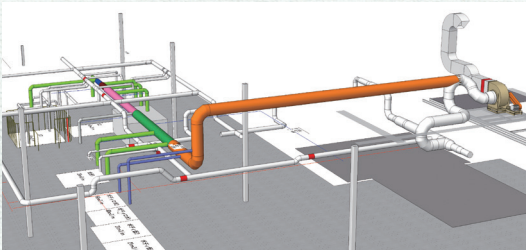
調査・測量結果から専用図書を作成し、記録します。

ダクト線図



## 設計

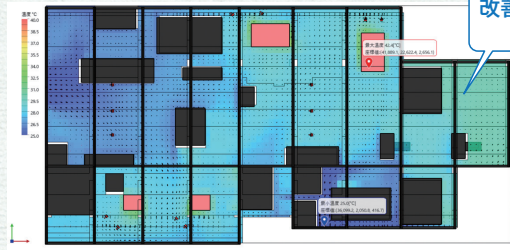
現場情報が細密に記録されているので、確認作業を机上で正確に行えます。



## 解析

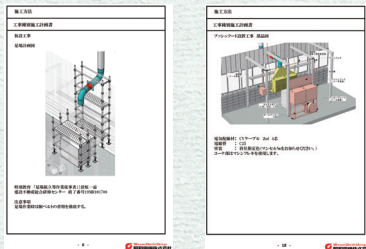
作成した3Dモデルを活用して気流解析(風速、静圧、温度、汚染度、騒音)が行えます。

全体換気・暑熱対策の改善点が見えるようになります



## 施工計画

現場状況を確認しながら施工計画作成が行えます。



## 設備保全

スキャンデータ内の対象機器をレイヤ分けすることにより、保全リストが作成できます。



# 昭和電機では作業環境測定から局所排気装置などの設置まで 全てワンストップで対応します!

調査

立案

設計

届出

施工

点検設備

環境測定

■ 販売代理店

**Showa Denki Group**  
**昭和電機株式会社**

エンジニアリング営業部

札幌営業所	☎ 011(330)8313	大阪本社営業部	☎ 072(873)1221
仙台営業所	☎ 022(782)9901	岡山営業所	☎ 086(242)3351
東日本テクニカルセンター	☎ 047(130)6203	滋賀営業所	☎ 077(583)5555
中日本テクニカルセンター	☎ 056(430)9028	福岡営業所	☎ 092(472)6631
金沢営業所	☎ 076(223)1122	海外営業部	☎ 072(871)1511

昭和電機

検索

<http://www.showadenki.co.jp/>