

■仕様表

| | |
|-----------|---|
| 型式 | EG-3RX / EG-3RX SP2 |
| 清掃幅 | 650mm |
| スキージ幅 | 880mm |
| 清掃能力※1 | 約 1950 ml / h (理論値最大) 約1000~1300 ml / h (実行面積) |
| 清水タンク容量 | 65 ℓ |
| 回収タンク容量 | 65 ℓ |
| バッテリー | DC6V/185Ah×4 個 |
| 連続使用時間※2 | 最大約 2 時間 (学習運転) 最大約 3 時間 (自動・手動運転) |
| (オプション)※4 | 最大約 4 時間 (自動・手動運転) |
| 大きさ W×L×H | 780×1200×1090mm |
| 質量 | 310kg (バッテリー含む) |
| 専用充電器 | 内蔵 |
| 充電時間※3 | 約 11 時間 |
| (オプション)※4 | 約 13 時間 |

※1: 清掃能力は走行速度によって変動します。手押し時は時速 2 km、自走時は最高速度で記しています。※2: 連続稼働時間は、パッド・床・加圧の条件、バッテリーの放電状態および劣化状態、周囲温度により異なります。※3: 充電時間は、バッテリーの放電状態、周囲温度によって異なります。※: 標準付属品はパッド台です。パッド、ブラシは別売品です。EG 専用パッドを推奨します。※4: オプションの4時間仕様バッテリーを搭載した場合です。

「より狭い通路」「より壁際に迫る」洗浄には。 スペックツア

機能強化モデル
狭路対応仕様 **EG-3RX SP2**

- もっと狭い通路も洗浄したい
- もっと壁際まで洗浄したい
- 人の往来があるエリアを洗浄したい



油脂除去用洗剤
デグリーザーⅡ

しつこい油、
脂肪、鉱物油
などの汚れを
除去します。



床用洗剤
グリーンフロアクリーナー

pH7と中性
で安心してお
使いいただけ
ます。



床用洗剤
ニュートラルクリーナー

弱アルカリ性
で床洗浄機や
モップでの日
常清掃に。



データ通信サービス

ロボットの稼働状況をメールでお知らせしたり、Webで確認できるサービスです。 ※別途登録が必要です。



毎月の稼働状況は
帳票で管理

毎月の稼働状況をWebで閲覧・ダウンロード。 ※プラン毎の状況はWebで確認

自動運転の
エラー情報を通知

エラー情報と停止位置の画像をメールでお知らせ。 ※メールまたはWebで確認

学習したマップは
その場で確認

万マップに不備があればその場で再学習できる。 ※メールまたはWebで確認

自動運転結果を
マップで確認

走行軌跡、清掃面積とレイアウト変化を通知。 ※メールまたはWebで確認

保守サービス ※必須

年間を通じた定期点検による予防保全をおこない、性能と安全性の維持をはかるアmano独自の保守サービスです。

メンテナンスを
事前に予算化

修理時の稟議・予算申請の手間を省きます。

月々定額の
お支払い

予想外の出費を低減します。

点検により突発的な
故障リスクを制御

点検を実施することで突然のトラブルを抑えます。

機器の性能を
維持する

摩耗・消耗部品を事前に交換し清掃能力を保ちます。

レンタルパック

定額料金で機器とメンテナンス保守契約・動産保険をパッケージで利用できるサービスです。

経費予算で導入可能



設備予算ではなく、経費予算で導入できるので、資産計上の必要がありません。 ※お客様の会計基準によります。

フルメンテナンス保守



フルメンテナンス保守・動産保険込みのため、突発的な修理コストがかかりません。

初期導入コスト不要

初期費用
¥ 0

初期コストを抑えることができ、保守も合わせた月額パックでご提供が可能です。

途中解約が可能



ファイナンスリースと異なり途中解約が可能です。 ※別途、解約金が発生いたします。

- 性能を維持し長く安全にご使用いただくために、交換部品はアmano純正部品をご使用ください。
- このカタログで使用されている製品の写真は、出荷時のものと一部異なる場合があります。
- また、仕様および記載内容は事前の予告なしに変更することがあります。
- 製品・サービス等の詳細についてのお問い合わせ、ご相談は下記支店・営業所まで。

アmano株式会社

本社/〒222-8558 横浜市港北区大豆戸町275番地 TEL(045)401-1441代 FAX(045)439-1150
https://www.amano.co.jp/

- 札幌支店 (011) 865-4721
- 仙台支店 (022) 244-2181
- 山形支店 (023) 624-5830
- 郡山支店 (024) 932-5080
- 水戸支店 (029) 248-8610
- 宇都宮支店 (028) 638-8511
- 高崎支店 (027) 363-1141
- 大宮支店 (048) 652-2461
- 埼玉環境支店 (048) 976-3811
- 桐支店 (047) 742-0830
- 千葉支店 (043) 234-1611
- 千葉環境支店 (043) 234-1611
- 東京支店 (03) 5689-6130
- 東京北支店 (03) 5689-6150
- 鎌倉支店 (03) 5689-3860
- 東京環境支店 (03) 5689-6160
- 静岡支店 (053) 428-1441
- 新潟支店 (025) 280-1811
- 長岡支店 (0258) 23-3341
- 長野支店 (026) 268-2180
- 諏訪支店 (0266) 53-7351
- 金沢支店 (076) 240-3456
- 富山支店 (076) 422-8411
- 豊田支店 (0565) 25-3560
- 豊田タイム支店 (0565) 25-3560
- 名古屋支店 (052) 723-1171
- 岐阜支店 (058) 917-8570
- 名古屋環境支店 (052) 723-1305
- 岐阜支店 (052) 723-1173
- 四日市支店 (059) 354-1651
- 岐阜支店 (058) 273-0125
- 京都支店 (075) 662-2171
- 大阪支店 (06) 6531-9915
- 大阪環境支店 (06) 6531-9131
- 神戸支店 (078) 371-2345
- 神戸環境支店 (078) 371-2345
- 姫路支店 (079) 223-2067
- 岡山支店 (086) 244-0061
- 高松支店 (087) 866-8444
- 高知支店 (088) 866-8130
- 広島支店 (082) 295-7261
- 広島支店 (082) 295-7261
- 広島環境支店 (082) 295-7261
- 松江支店 (0852) 24-9422
- 山口支店 (083) 972-6751
- 北九州支店 (093) 921-0407
- 福岡支店 (092) 473-6181
- 熊本支店 (096) 267-2110
- 鹿児島支店 (099) 267-2110
- 鹿児島支店 (099) 267-2110
- 沖縄出張所 (098) 869-1180

安全に関するご注意
ご使用前に取扱説明書をよくお読みの上、正しくお使いください

ご利用は信頼と実績の当社で



ロボット床面洗浄機

EGrobo イージーロボ
AUTONOMOUS SCRUBBER



細江事業所

広いフロアには、ロボット洗浄機。

忙しい清掃作業をサポート

エントランスや通路などフロア洗浄は EGroboにお任せ

駅・空港



オフィスビル



商業施設



工場



Made in Japan

国内設計 国内開発 国内製造

https://www.amano.co.jp/Clean/



センサーでしっかり把握

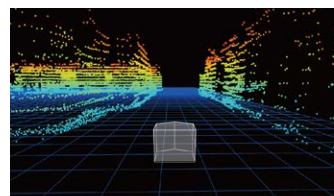
ロボットの位置を認識し障害物を検知

しっかり自己位置を認識

レーザーレンジセンサーで、周囲環境を三次元でモニタリングします。走行ルートの周囲を模様替えした場合でも、ロボットの位置や方向を正確に認識し、ティーチングの終点まで安全に走行できます。



従来 二次元



EGrabo 三次元

2種類のセンサーで障害物を検知

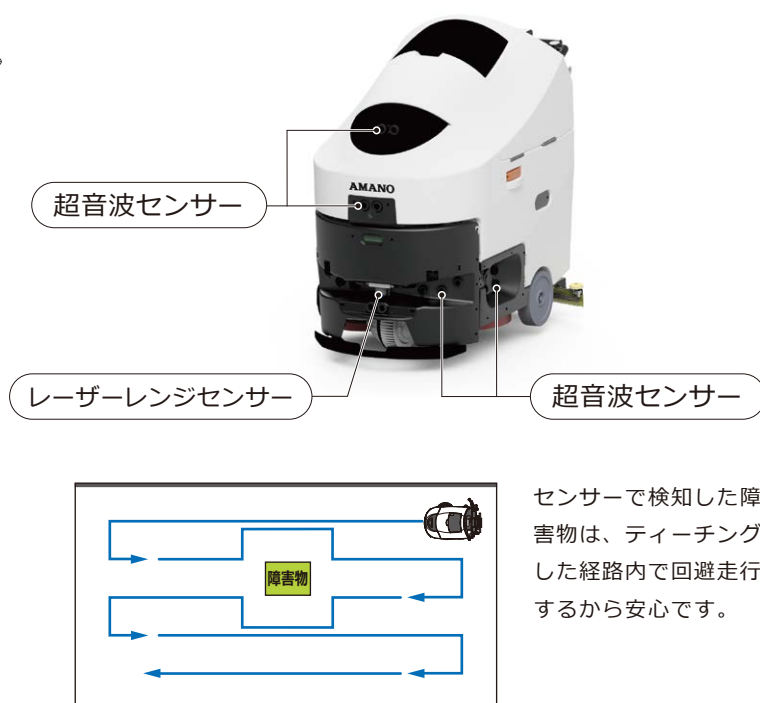
走行ルート上の障害物を2種類のセンサーで検出し、回避や減速、走行停止を判断し安全に走行します。

レーザーレンジセンサー

走行ルート上の障害物を回避して走行します。ティーチングした経路内で回避するため安心です。※回避が困難な場合は走行を停止します。

超音波センサー

前方から側面にかけて20の超音波センサーで周囲を把握します。鏡やガラスなども検出し、減速や走行を停止します。



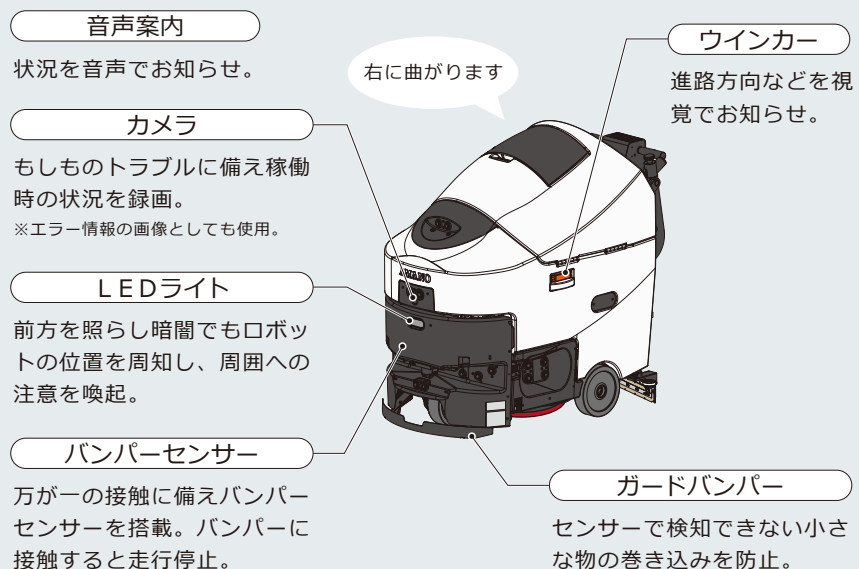
センサーで検出した障害物は、ティーチングした経路内で回避走行するから安心です。

段差センサーで床の段差を検知

床面の段差を検知し走行を停止します。また、万が一に備え機械式ストッパーを搭載しダブルで安全対策。



もしもの時に備えて「安全機能」を搭載



音声案内

状況を音声でお知らせ。

カメラ

もしものトラブルに備え稼働時の状況を録画。
※エラー情報の画像としても使用。

LEDライト

前方を照らし暗闇でもロボットの位置を周知し、周囲への注意を喚起。

バンパーセンサー

万が一の接触に備えバンパーセンサーを搭載。バンパーに接触すると走行停止。

ウインカー

進路方向などを視覚でお知らせ。

右に曲がります

ガードバンパー

センサーで検知できない小さな物の巻き込みを防止。

タイマー機能

人通りが無くなった夜間に床洗浄したい場合などには、タイマー機能で自動運転を開始できます。

※最長12時間後まで10分間隔でセット可能。



ティーチング方式で簡単学習

走行ルートや作業内容は簡単に記憶できる

自走歩行式床面洗浄機を操作するように作業すれば、走行ルートや作業内容をティーチング(学習)でき自動運転します。

また、走行ルートだけを学習すれば、学習にかかる時間が短縮でき、また水量や走行速度などは自動運転時の状況にあわせて設定できます。



ティーチング



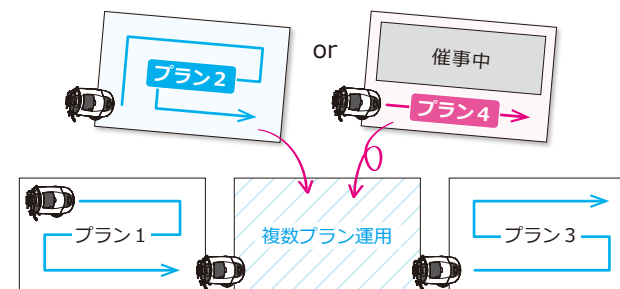
自動運転

プラン(地図)を連係して自動運転

清掃プランを細分化し効果的な運用を実現

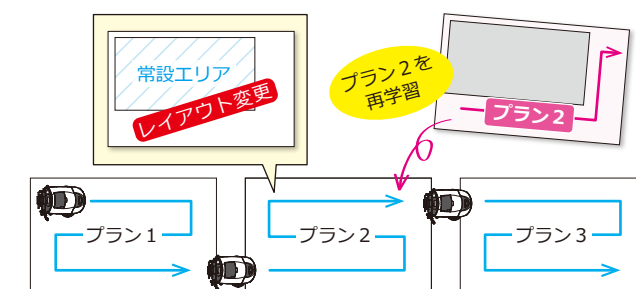
複数プランで切替運用

催事場など不定期で利用するエリアがあれば、複数のプランを用意することで、自動運転を継続できます。



模様替えでも再学習は最小限

プランを細分化しておけば、著しくレイアウト変化のあったエリアを含むプランだけを再学習して自動運転を継続できます。



メーカーだからこそその洗浄能力

優れた洗浄力と節水性

最適なパッド回転速度と専用パッドで洗浄力を維持しながら洗浄水量を節水。

パッドが洗浄水を保水し有効利用!
無補給2時間以上 & 洗剤・水の使用量削減



V型スキージで優れた汚水回収力

永年培ったノウハウをもとに、多様化する床での回収力と目地跳ね防止の両立を実現。



残水カット! 洗浄後の転倒事故防止!

メーカーオプション

使用する場所にあわせてカスタマイズ

使用する施設によって違う、必要な機能。メーカーからできるオプションをご用意しています。



バッテリー液一括補水装置アクアプロ
補水が簡単・安全に。



回転灯 + メロディ
光と音でお知らせ。



フルラッピング
企業イメージや宣伝に。



HEPAフィルター
排気をクリーンに。

他にも便利なアイテムをご用意しています。