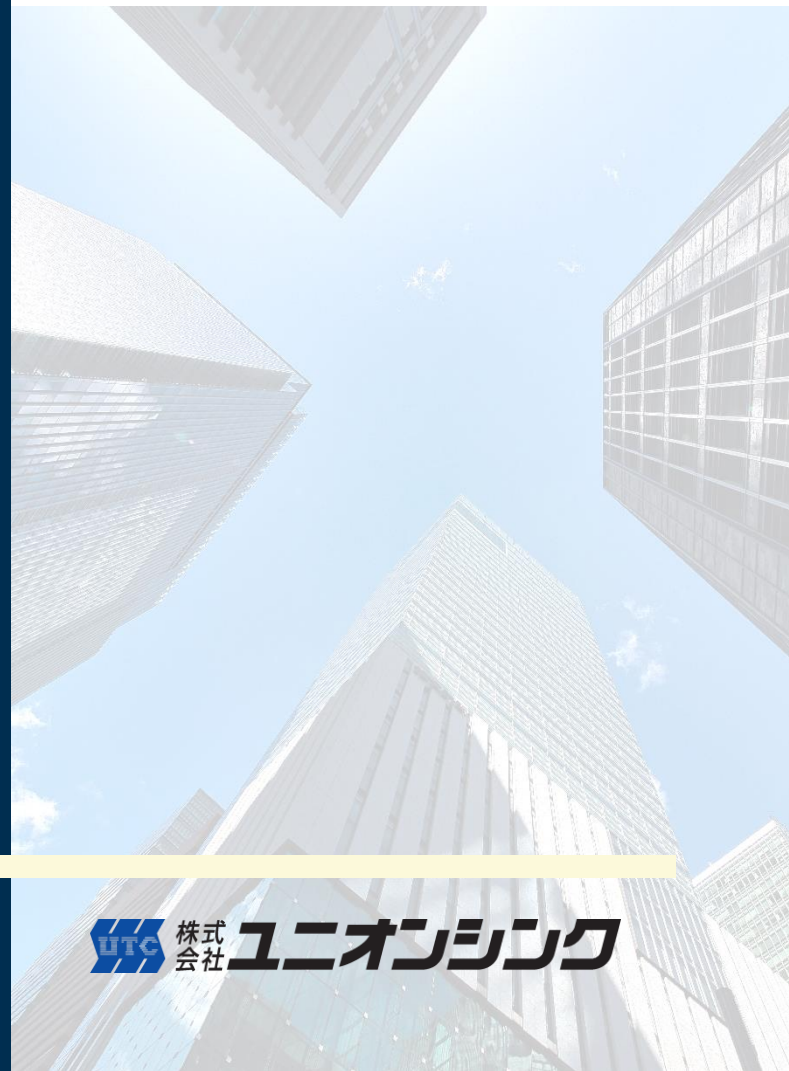


教育管理システム

# 「教育デザイナー」

製品紹介

 株式会社 **ユニオンシンク**



# 教育デザイナーとは

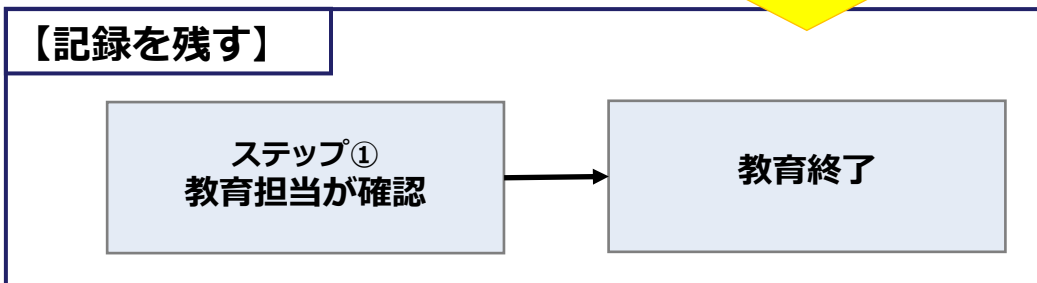
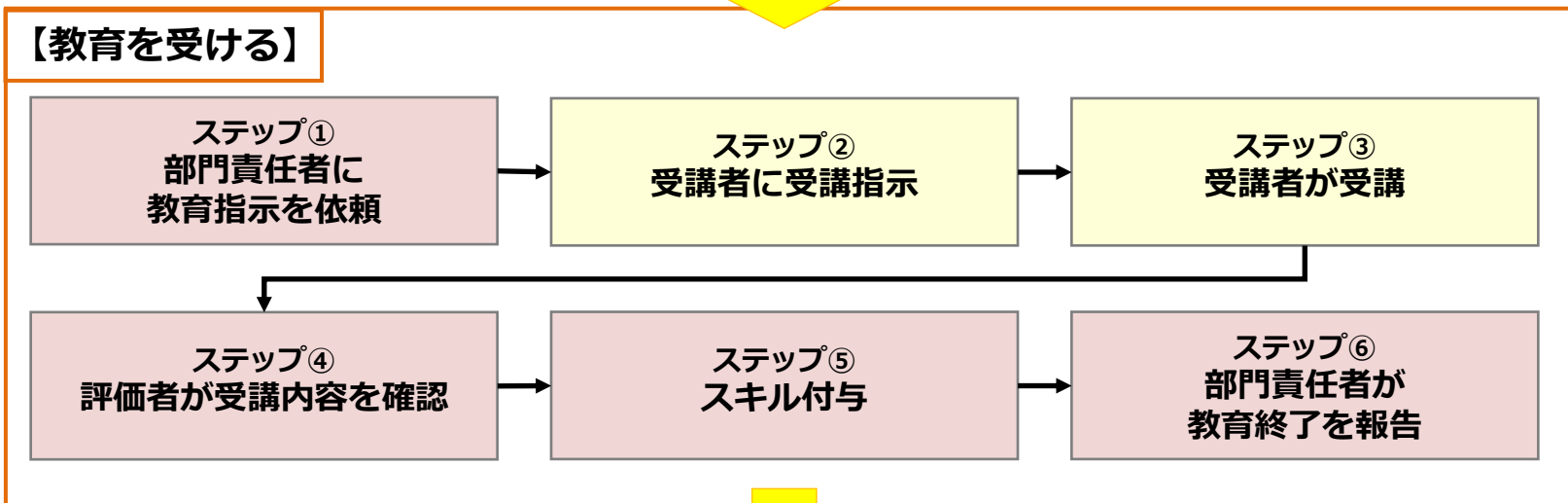
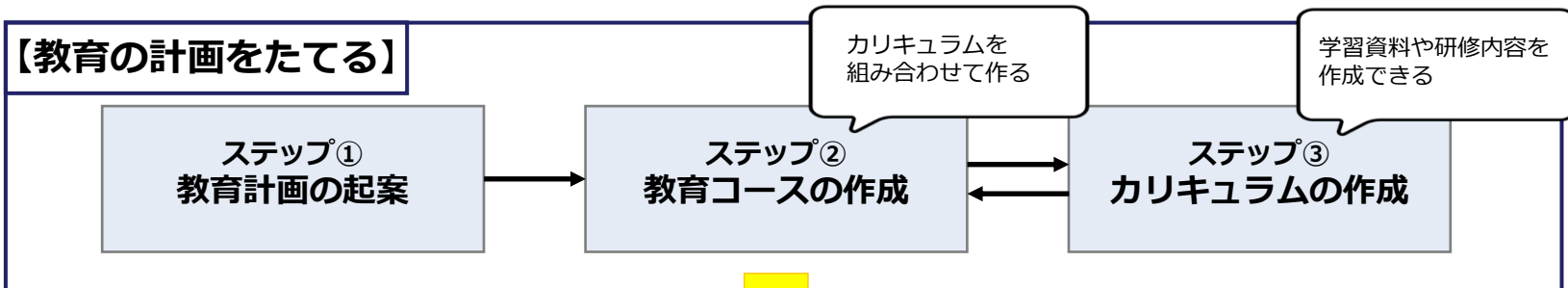
教育デザイナーは、教育の計画から実施、確認(テスト)・集約の管理まで一元管理が可能。  
スキル(資格)の管理や認定、作成したスキルマップと教育への紐づけも可能です。



教育デザイナー  
教育管理システム



# 教育デザイナーの全体イメージ



教育デザイナーを使うことで、  
教育計画～実施～記録まで  
教育訓練の**効率化**を図ることが  
可能です

# 教育デザイナーの機能構成

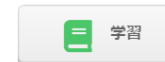
## コース管理（教育計画）

教育計画や教材の作成・保管を一元管理



## コース受講（教育の実施記録）

教育～テストまで実施記録をシステムで一元管理



## ユーザースキルの管理

人＋スキルの管理、教育後のスキルマップへの反映



## 職務記述書管理

業務の内容・範囲、必要なスキル、アサインの管理



## データ活用（CSV対応）

教育記録の出力、操作ログの取得・保管



# 機能紹介：カリキュラム作成



学習

※動画対応

## 学習資料の登録(e-ラーニング)

学習資料（教材）はドラッグ&ドロップだけで、資料の登録が可能。  
※ WORD/EXCEL/PowerPoint/PDF/動画ファイル(MP4/WebM/OGV)



テスト

## 試験を作成(e-ラーニング)

選択式／穴埋式の2パターンのテスト作成  
直観的な操作で、各種問題を作成。

赤いマーカー部分が自動的に穴埋め対象に



問題種別 \*  
選択 穴埋

問題文 \*  
以下の文の空白に対し、正しい文言を選択してください。

-----  
GMPにおける重要な考え方は、以下の3点である  
1 人による間違いを最小限にする。  
2 医薬品が汚染されたり、品質が低下するのを防ぐ  
3 高い品質を保つ仕組みをつくる  
-----

## レポートやアンケートの提出



レポート

記述式・5段階評価・単一選択・複数選択などのフォーマットで  
受講後のレポート(報告書)やアンケートの作成が可能。

# 機能紹介：カリキュラム作成



## 集合教育等の“研修”の証跡残しに

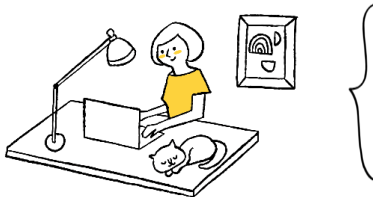
集合教育後の出欠確認に使用。コメントの入力も可能。



## 担当者による手動評価を残す

コメント記述や選択肢を入力することで手動評価が可能。  
テストによる自動判定(評価)「以外」の評価を行う場合に利用。

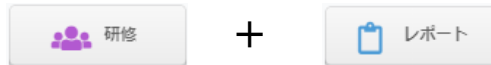
## ●カリキュラムの組み合わせ方は自由（コース作成） コース作成パターン例



教材を元に学習し、理解度を確認したい。



外部研修を受講し、レポートを提出してほしい。



※持ち帰った資料を添付ファイルとして管理することも可能。

# 機能紹介：一覧表示

各種情報を一覧で確認できます。  
スマートフォンレイアウトにも対応しており、どこからでも  
教育デザイナーをご利用いただけます。



現在受講している  
コースを一覧表示



システムからの各種  
お知らせの表示

スマートフォンからも  
コースの受講・評価・  
スキル認定や  
受講コースの検索、習得  
スキルの一覧確認が可能

# 機能紹介：受講コース状況

コース検索 戻る

検索条件

コース情報 受講情報

	コースID	コース名	カテゴリ	計画期間開始	計画期間終了	進捗				
未受講	201911183E89	ISMS基礎取得コース	ISMS	2019/04/01	2020/03/31	0/1	0/1	0/1	0/0	
未受講	201911183E8A	CSV基礎学習コース	G x P	2019/04/01	2020/03/31	0/1	0/1	0/0	0/1	
未受講	201911184274	外部研修コース	技術講習	2019/11/04	2019/12/06	0/0	0/0	0/1	0/1	
未受講	201911122EE2	テストコース		2019/11/12	2019/11/15	0/0	0/0	0/0	0/1	
受講中	201911183E8B	データインテグリティ基礎講座コース		2019/04/01	2020/03/31	1/1	0/1	1/1	0/0	

(1~5) 5 1ページあたり 20 50 100

受講可能なコースを一覧表示  
状況の把握が簡単にできます



# 機能紹介：部門別コース状況

部門別コース一覧

検索条件

コース情報 受講情報

コースID	コース名	部門名	部門担当者	カテゴリ	計画期間開始	計画期間終了	受講状況
201911183E89	ISMS基礎取得コース	東京工場	管理 太郎	ISMS	2019/04/01	2020/03/31	
201911183E89	ISMS基礎取得コース	大阪工場	管理 太郎	ISMS	2019/04/01	2020/03/31	0/0
201911184274	外部研修コース	大阪工場	管理 太郎	技術講習	2019/11/04	2019/12/31	0/0
201911184A45	テストコース	東京工場/品質保証部	管理 太郎	技術講習	2019/11/01	2020/06/30	0/13

(1~4) 4 1ページあたり 20 50 0/0

設定された部門別コースの一覧が確認できます

年度で絞って検索すれば、年間計画としても把握できます

“何名が未受講か”もすぐわかります

# 機能紹介：スキルマップ

スキルマップ

戻る

検索条件

CSVダウンロード

コース受講とは別に公的資格などのスキル登録も可能  
人員のスキルを一元管理！

スキル名	二本 学	二本 藤 肇	二本 藤 健一	二本 洋子	二本 村 武	二本 川 幸	二本 黒 恵子	二本 中 和彦	二本 田 久子	二本 辺 櫻子	二本 智
GMP基礎（製剤）スキル				Lv.1							
GMP基礎（包装）スキル				Lv.3							
GMP基礎（洗浄）スキル					Lv.1						
GQP基礎スキル											
GQP管理スキル											
製剤工程作業				Lv.3							

指定したスキルと人員でスキルマップを作成できます

CSVファイルとしてダウンロードできるので、見たい形に加工もできます

コース受講とは別に公的資格などのスキル登録も可能  
人員のスキルを一元管理！

指定したスキルと人員でスキルマップを作成できます

誰にどの業務を任せるか判断がしやすくなります。  
教育計画を立てる際にも、社内で不足しているスキルを見つけやすくなります。

新

# 機能紹介：職務記述書管理

職務記述書とは、担当する業務の内容や範囲、必要なスキルなどをまとめた書類のことです。職務記述書を教育デザイナー内で管理すると共に、職務記述書に見合った人材をアサインすることが可能です。

海外では  
監査対象に

## 職務記述書

- ・ 職務の内容や範囲
- ・ 求められるスキル
- ・ 対象人数
- ・ アサイン情報

教育の実施

スキルの管理



職務記述書管理



アサイン管理



職務経歴

業務の内容、範囲、必要なスキルを職務記述書として管理（登録/改訂/停止）

職務記述書に対して人のアサインを行うことが可能です。

社員の職務経歴を確認することが可能です。

社員は自分の職務経歴をホーム画面から確認できます。



新

# 機能紹介：データ抽出機能

教育を実施し、蓄積したデータを抽出することが可能です。

データ抽出機能により、教育実施後の効果の分析が容易に可能となります。

## ●抽出可能なデータ

- ・ユーザー教育実績
- ・教育時間集計
- ・テスト結果一覧
- ・レポート結果一覧
- ・研修結果一覧
- ・評価結果一覧

## ●画面イメージ

The screenshot shows a web interface titled 'データ出力' (Data Output) with a '戻る' (Back) button in the top right. The main area contains several search criteria fields:

- 出力データ\*** (Output Data): A dropdown menu currently showing 'ユーザー教育実績' (User Education Results).
- 所属部門\*** (Department): A dropdown menu.
- ユーザー\*** (User): A dropdown menu.
- 対象期間** (Target Period): Two date input fields with a tilde (~) between them.

A red bracket groups the '所属部門\*', 'ユーザー\*', and '対象期間' fields, pointing to a red button labeled '検索条件' (Search Conditions). At the bottom of the form are two buttons: 'PDF' and 'Excel'.

# 新

## 機能紹介：研修出欠の一括登録機能

一括管理者に任命された担当者が、研修対象者の出欠を一括して入力することが可能です。

### ●研修カリキュラム登録画面

一括管理する／しないの選択、および一括管理者の指定を行います。  
※一括管理者指定なしの場合、コース部門別担当者が一括管理者となります。

研修カリキュラム編集 編集中

カリキュラムID: 000011 版数: 1

一括管理 \* 一括管理者: TA00014 阿部 剛史

しない する

カリキュラム名 \*: 2022年度SMS定期研修 カテゴリー: 基準

コメント 2 確定 保存 戻る

受講プレビュー

### ●研修一括管理画面

対象となる受講者情報が一覧で表示され、出欠およびコメントを一括登録することができます。

研修一括管理画面 一括登録 保存 戻る

※ 案内

研修ID: [ ]

実施場所: 東京工場

実施日時: 2022/09/14 14時00分 ~ 16時00分

資料: [ ]

備考: [ ]

研修時間 \*: 120 分 研修ファイル: 研修 3 (全3件)

受講者ID	受講者名	出欠	コメント
BE00009	遠藤 文吾	欠席 出席	
HO00013	大石 洋志	欠席 出席	
TA00014	阿部 剛史	欠席 出席	

# デザイナーシリーズとの連携

## ・ 適応業務例



品質イベント / 文書管理 / 文書の発行・回収 / 教育管理 etc...  
**デザイナーシリーズがトータルサポート**

# デザイナーシリーズとの連携



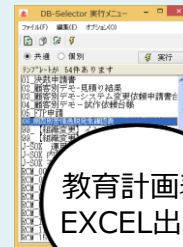
## 起案・承認された教育計画を連携する

品質デザイナー for GxPのワークフローを利用して教育計画を起案、承認を行い、承認完了後、教育デザイナーへ教育計画を連携、登録されます。  
※教育デザイナー内での教育計画登録も可能です。

### 教育計画



ワークフローを使って教育計画を起案



教育計画表  
EXCEL出力



事前に設定した出力情報に基づき、品質デザイナー for GxPで蓄積したデータをEXCELの雛形へ出力

### 教育実施報告

教育デザイナーで教育実施



教育実施報告書



受講後に品質デザイナー for GxPのワークフローに連携可能（※部門別単位）

※本連携には品質デザイナー for GxPが必要となります。

# デザイナーシリーズとの連携



## 教育コースの承認設定をする

教育デザイナーで作成したコース・部門別コースの承認や、受講後の部門別コース報告の承認で、品質デザイナー for GxPのワークフローを利用できます。

教育デザイナー

承認方式設定

コース承認  
承認方式  
教育デザイナー承認  選択部門が1件の場合は承認を省略

部門別コース承認  
承認方式  
教育デザイナー承認

コース報告承認  
承認方式  
教育デザイナー承認

カリキュラム承認  
承認方式  
教育デザイナー承認

スキルメンテナンス承認  
承認方式  
教育デザイナー承認  
承認なし  
業務デザイナー承認  
教育デザイナー承認

承認方法は複数のパターンから選択可能

- ✓ 品質デザイナー for GxP
- ✓ 教育デザイナー
- ✓ 承認なし

品質デザイナー for GxPの連携設定はお客様で設定・変更可能

※本連携には品質デザイナー for GxPが必要となります。

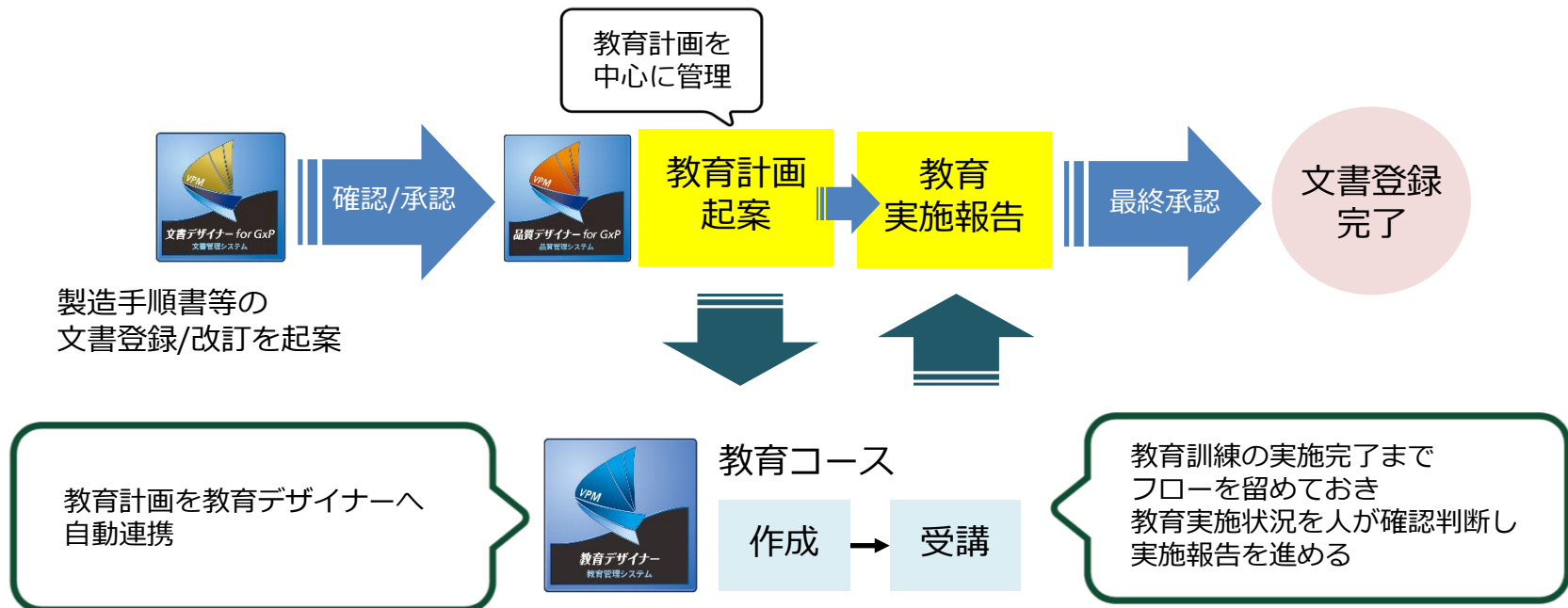


# デザイナーシリーズとの連携



## 文書の登録/改訂/廃止後の教育訓練

文書の変更に応じて品質デザイナー for GxPで教育計画を起案・承認を行い、教育デザイナーへ連携し、教育訓練を実施します。教育デザイナーのカリキュラムから文書デザイナー for GxPの文書を指定することができます。



※本連携には品質デザイナー for GxPと文書デザイナー for GxPが必要となります。

# サポート体制

## 導入サポート

教育デザイナーの導入にあたり  
操作講習会を実施しています。



## 保守環境

オンライン保守による迅速な対応を可能と  
しています。



## 保守体制（カスタマーセンター）

デザイナーシリーズの開発スキルを有するメンバーが、直接お応えします。



# お問い合わせ



オンラインでのご紹介が可能です！

[資料請求・お問い合わせはコチラ](#)

※外部リンクへ遷移します

無料セミナーも開催しております！

[セミナー詳細はコチラ](#)

※外部リンクへ遷移します





我々と我々に関わるすべての人をITで豊かにする

<https://www.utc-net.co.jp/>



東京 : 〒105-0011 東京都港区芝公園1-3-9 **03-5425-7211**

大阪 : 〒542-0081 大阪市中央区南船場4-11-28 **06-6258-1100**

姫路 : 〒670-0935 姫路市北条口2-7 **079-281-6051**

名古屋 : 〒450-0002 名古屋市中村区名駅4-6-23 **052-589-7079**

富山 : 〒930-0004 富山市桜橋通り3-1 **076-486-8074**

福岡 : 〒812-0012 福岡市博多区博多駅中央街8-1 **092-686-8722**

●本カタログの内容は2022年6月現在のものです。●本カタログで使用している画像はイメージです。  
●製品の仕様は、予告なく変更する場合があります。詳細はお問い合わせください。