

低コストで工場・作業場を冷却

クールミスト Line[®]

濡れない!



熱中症対策の決め手!



ミスト式スポットクーラーで快適な作業環境を
夏の冷却・冬の加湿と一年中使えます

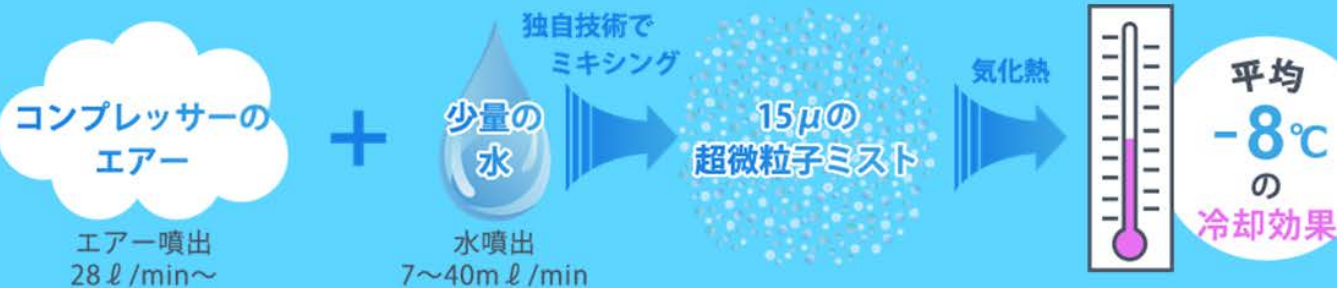
実用新案・商標登録済

クールミストLine®とは

夏の作業場の暑さ対策に！エアと水だけの画期的冷却装置

クールミストLineは、コンプレッサーのエアと少量の水を15 μ mの微細粒子で噴射する当社オリジナルの冷却装置です。

猛暑や機械の排熱で、工場の暑さ対策に頭を悩ませる企業様に、電気代大幅ダウン・導入費用が安いと、ご好評いただいております。



— メディア掲載実績 —

グッドモーニング
スーパーJチャンネル
プライムニュースイブニング
情報ライブ ミヤネ屋
めざましテレビ
めざましテレビアクア

テレビ朝日
テレビ朝日
フジテレビ
日本テレビ
フジテレビ
フジテレビ

その他 各業界紙等多数



設置実績

- 自動車工場
- 印刷工場
- 鉄工所
- スクラップ工場
- アルミ加工工場
- クリーニング工場
- リネン工場
- 飲料工場
- プラスチック加工工場
- 塗装工場
- 食品工場
- 中間処理工場
- 製本工場
- 食品加工工場
- ビニールハウス
- 食品トレー製造工場
- 段ボール製造工場
- 発泡スチロール製造工場
- 物流倉庫
- 亜鉛メッキ工場
- 製鉄工場
- リサイクル工場
- 溶接工場
- コンクリート工場
- 道の駅
- 空港
- サービスエリア
- 飲食店厨房

※導入企業1600社以上

金属業界も採用増える 熱中症、加温対策製品「クールミストLine」の販売好調



東横サポート 山田 一徳社長

エアールと水で労働環境改善

「エアール」と「水」の組み合わせは、労働環境改善に大きく貢献している。熱中症対策として、近年、工場や作業場の冷房・除湿・加湿・加温対策製品の需要が高まっている。東横サポート（本社東京都町田）は、熱中症対策や冬加温対策として、年中使用できる「クールミストLine」を展開している。4年ほど前の導入を決めたA社（仮称）は、熱中症対策として、高圧洗浄機や高圧洗浄機（高圧洗浄機）や、自動洗浄機、タイマー機能などの付いた「エアール」と「水」の組み合わせを、大規模な導入を決めた。山田社長は、「導入後は、作業環境が大幅に改善された。特に、作業員の体調が安定し、作業効率も向上した」と話す。

工場や作業場の冷房・除湿・加湿・加温対策製品の需要が高まっている。東横サポート（本社東京都町田）は、熱中症対策や冬加温対策として、年中使用できる「クールミストLine」を展開している。4年ほど前の導入を決めたA社（仮称）は、熱中症対策として、高圧洗浄機や高圧洗浄機（高圧洗浄機）や、自動洗浄機、タイマー機能などの付いた「エアール」と「水」の組み合わせを、大規模な導入を決めた。山田社長は、「導入後は、作業環境が大幅に改善された。特に、作業員の体調が安定し、作業効率も向上した」と話す。

「エアール」と「水」の組み合わせは、労働環境改善に大きく貢献している。熱中症対策として、近年、工場や作業場の冷房・除湿・加湿・加温対策製品の需要が高まっている。東横サポート（本社東京都町田）は、熱中症対策や冬加温対策として、年中使用できる「クールミストLine」を展開している。4年ほど前の導入を決めたA社（仮称）は、熱中症対策として、高圧洗浄機や高圧洗浄機（高圧洗浄機）や、自動洗浄機、タイマー機能などの付いた「エアール」と「水」の組み合わせを、大規模な導入を決めた。山田社長は、「導入後は、作業環境が大幅に改善された。特に、作業員の体調が安定し、作業効率も向上した」と話す。

期待商品・期待技術

東横サポートの注目商品 「クールミストLine」 業界採用事例



リバーHDグループ

工場や作業場の冷房・除湿・加湿・加温対策製品の需要が高まっている。東横サポート（本社東京都町田）は、熱中症対策や冬加温対策として、年中使用できる「クールミストLine」を展開している。4年ほど前の導入を決めたA社（仮称）は、熱中症対策として、高圧洗浄機や高圧洗浄機（高圧洗浄機）や、自動洗浄機、タイマー機能などの付いた「エアール」と「水」の組み合わせを、大規模な導入を決めた。山田社長は、「導入後は、作業環境が大幅に改善された。特に、作業員の体調が安定し、作業効率も向上した」と話す。

現場ルポ 中小工場へも容易に導入



「現場ルポ」は、現場のリアルな声を伝える。今回は、中小工場への導入事例を紹介する。導入は、現場のリアルな声を伝える。今回は、中小工場への導入事例を紹介する。導入は、現場のリアルな声を伝える。今回は、中小工場への導入事例を紹介する。

この状況もまた、A社（仮称）は、熱中症対策として、高圧洗浄機や高圧洗浄機（高圧洗浄機）や、自動洗浄機、タイマー機能などの付いた「エアール」と「水」の組み合わせを、大規模な導入を決めた。山田社長は、「導入後は、作業環境が大幅に改善された。特に、作業員の体調が安定し、作業効率も向上した」と話す。

一、関係各社で、家電リサイクルや鉄スクラップリサイクルへの導入を検討している。二、関係各社で、家電リサイクルや鉄スクラップリサイクルへの導入を検討している。三、関係各社で、家電リサイクルや鉄スクラップリサイクルへの導入を検討している。

導入事例とお客様の声



リサイクル中間処理工場

導入場所：家電解体作業場

導入台数：25台

以前は置型のスポットクーラーを使用していたが、排熱や電気使用量が気になっていましたが、クールミストLineを導入後は改善されました。



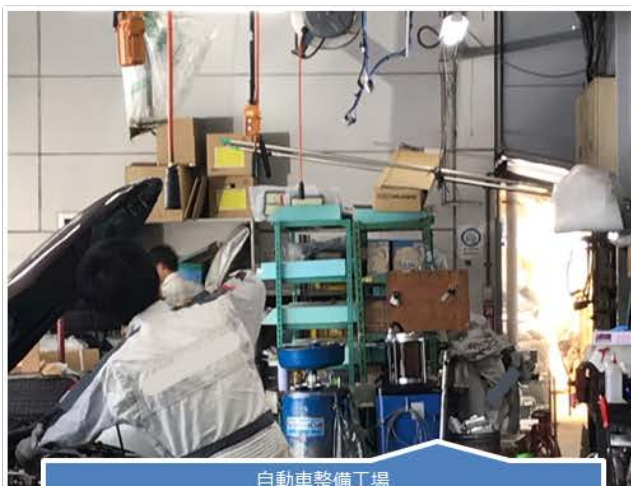
合板イクタ様130台導入

2Fの塗装ラインドライヤーで暑かった加工所が40℃⇒28℃まで下がりました。

合板製造メーカー

導入台数：135台

2Fの合板塗装ラインがクーラーを入れても40℃以上の環境でしたがクールミストLineを130台設置し室温が28℃に下がりました



自動車整備工場

導入台数：165台（40工場）

ボンネットを開けるとエンジンの熱気を感じながら作業していました。各ピット1台ずつ導入してからは快適に作業できています。また、エンジンなどの精密機械も濡れる事なく安心して作業出来ています。



リネン工場

導入台数：190台

スポットエアコンをクールミストLineに変更。クールミストLineは、作業者のいる所が涼しくなり、スポットクーラーに比べ調節がしやすい。作業体制が変わったときも大きな設備変更が要りません。スポットクーラーを全て撤去して電気代も20%近く削減しました



クールミストLine 印刷工場 帯電防止！

大手印刷工場

導入台数：80台

乾燥期には加湿器・帯電防止として利用頂いて居ります。夏期には作業員様の熱中症対策で1年中使用されて居ります。紙やコンピューター機器プリンターにも影響が無く使用出来ます。



クリーニング工場

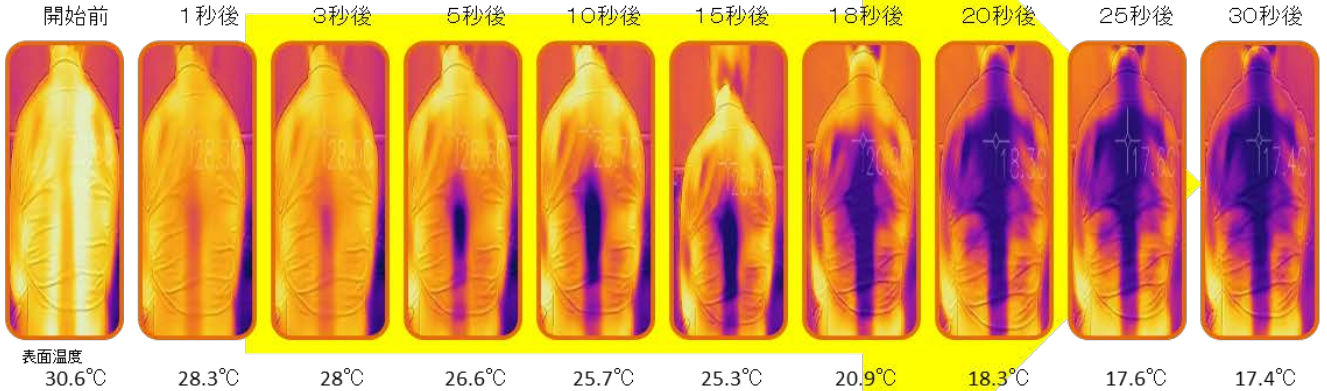
導入台数：36台

40℃以上になる工場で天井が高い為20年間暑さ対策が出来ず困ってました。クールミストLineを紹介され導入致しました。従業員も喜び、熱中症で倒れる事が無くなりました。

冷却効果について

サーモグラフィー

人間の背中に30秒間クールミストLineを噴霧しました



“省エネ対策”

クールミストLine®で電気代の削減

多くの工場では、暑さ対策でエアコンを導入されていると思います。機械の排熱や蒸気熱などがある作業場ではエアコンの効果も薄れ作業効率も悪くなってしまったりなどお困りの会社も多いのではないのでしょうか？
また、いくら暑いからといっぱいエアコンを使ってしまうと夏場の電気使用量が……。 などお悩みでないのでしょうか？

クールミストLine

0.264KW

約**85%**削減



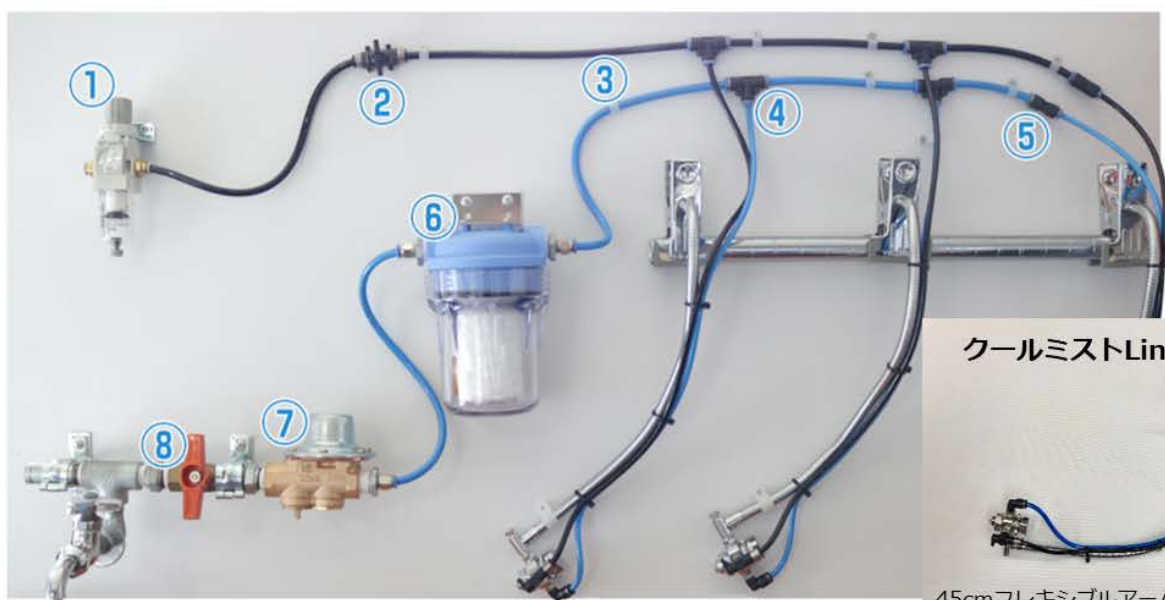
スポットエアコン
(2口タイプ)

1.7KW

※企業様により契約内容は異なり、試算結果も異なります

基本料金を下げる事ができるのです!!

クールミストLine[®]の配管図・部品構成



標準エア使用量 2.8 L/min 水使用量 7~4.0 ml/min (1台当り)

クールミストLine本体

45cmフレキシブルアーム強力クリップ付き
(個別 ON/OFF コック付)



1

エアレギュレーター

20ミクロンまで除去できるフィルター付のエアレギュレーターです。1台でミスト5台まで使用できます。規格サイズ：8φ



2

ボールバルブ

ミストを連結した際に複数台を一斉に止めることができます。規格サイズ：8φ



3

ウレタンチューブ

水・エアの配管用のウレタンチューブです。規格サイズ：8φ



4

ワンタッチチーズ

ウレタンチューブの配管の際に必要なになります。エアと水と両方対応しております。規格サイズ：8φ×8φ×6φ



5

ワンタッチストレート

複数台の接続でのエンドに必要なとなります。エアと水と両方に対応しております。規格サイズ：8φ×6φ



6

水フィルター

10μmまで不純物を除去できます。規格サイズ：8φ



7

水減圧弁

0.2メガパスカルに調整されたクールミスト用減圧弁です。1台でクールミスト10台まで使用できます。呼び径 15



8

配管部材一式

配管を分岐する際に必要になる部材です。呼び径 15

設置にはコンプレッサー（空気圧縮機）が必要です。別途、設置工事費・接続材料費・消費税がかかります。



オプション 水タンク

左：2 L 約4時間

右：5 L 8時間～

屋外等水道の無いところでも使用できます。

(必ず衛生的な水を使用してください)

製造・販売元

東横サポート有限公司

TEL 042-737-3292

FAX 042-737-3293

東京都町田市広袴町 6 0 0 - 1

マンションワイズ 1 - 1 0 1

<http://touyoko929.com>

info@touyoko929.com



販売代理店